



entrebosques

VIVE EN EQUILIBRIO



Áreas verdes con pista de jogging

* Imágenes ilustrativas sujetas a cambio.



entrebosques

VIVE EN EQUILIBRIO



Contáctanos  33 1333 6961

Ideal para un estilo de vida cómodo y activo

entrebosques segunda etapa está conformado por tres torres de departamentos, rodeada de amenidades para tu entretenimiento y descanso y complementada por un bello bosque interior, todo esto conectado por amplias avenidas.



Acceso torre 4

* Imágenes ilustrativas sujetas a cambio.

Un cómodo estilo de vida en una zona de alta plusvalía

Ubicado en el corazón de la Zona Real donde se concentran las plusvalías mas altas de la zona metropolitana, entrebosques está ubicado en una de las principales vías de comunicación conectado de manera eficiente con escuelas, universidades, teatros, hospitales, centros comerciales y todos los servicios.



Gimnasio y terraza lounge pergolada



Vista del proyecto

* Imágenes ilustrativas sujetas a cambio.



entrebosques

VIVE EN EQUILIBRIO

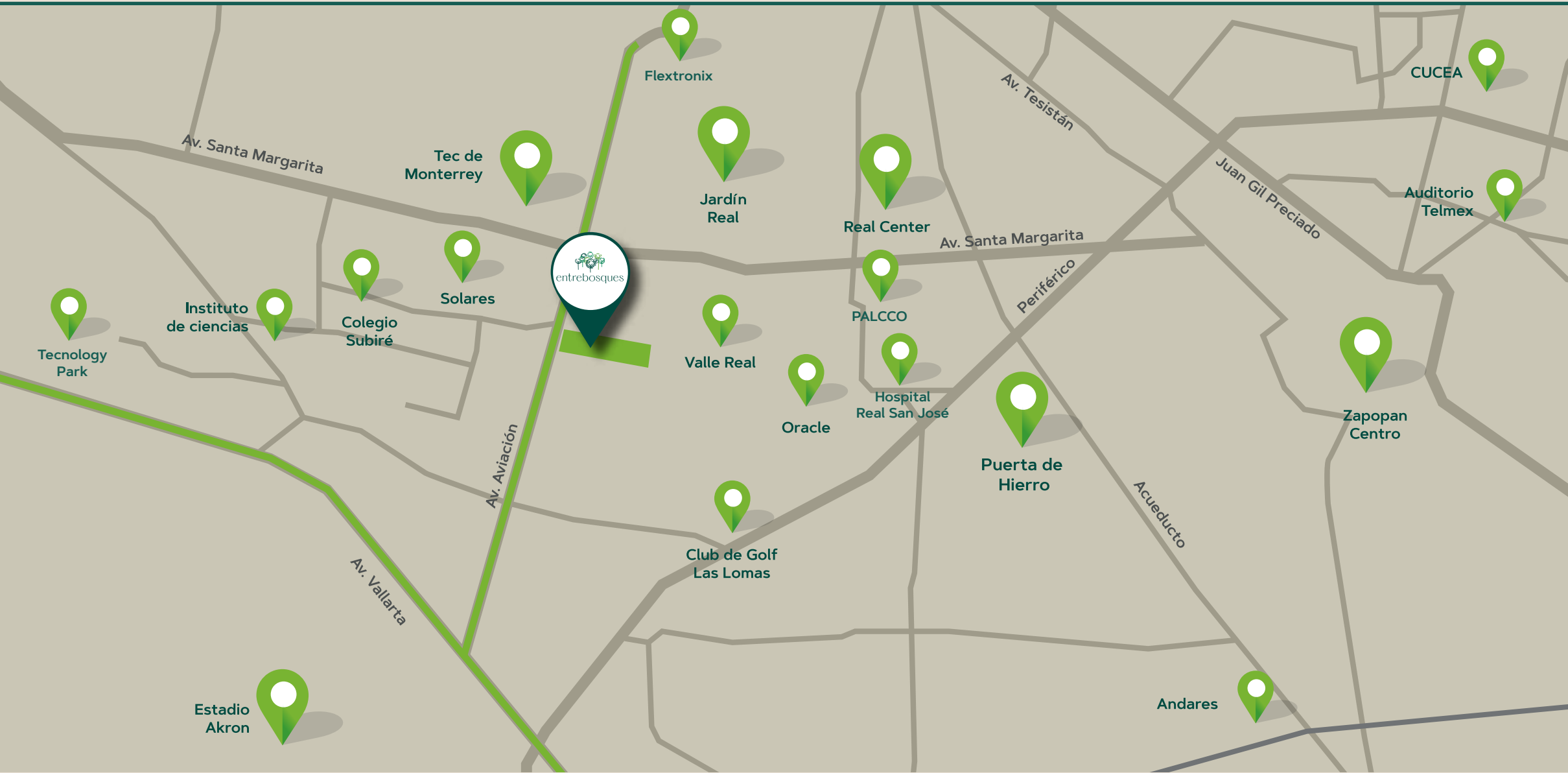
entrebosques está ubicado en una de las zonas de más alto valor en la ciudad; Zona Real, donde se asientan algunos de los desarrollos inmobiliarios de mayor prestigio con población de alto nivel socioeconómico y con una densidad en crecimiento constante que requiere servicios comerciales de hospitalidad y de oficinas.

Zona Real está conectada por amplias avenidas a otras zonas de importancia; a través de Avenida Vallarta con zonas industriales, a través de Av. Santa Margarita a distritos de negocios o por Periférico a toda la ciudad, Zona Real también esta dotada de colegios y universidades de prestigio así como centros comerciales y de entretenimiento.

Ubicación

Av. Aviación #4500 C.P. 45019, Valle Real, Zapopan, Jal.

entrebosques.mx



Master Plan

entrebosques es un gran proyecto inmobiliario que alberga dos amplios niveles comerciales, una torre de usos mixtos y de servicios, y que ahora se complementa con la segunda etapa que incluye 3 torres de departamentos rodeadas por amplias áreas verdes y una colección de amenidades exclusivas.





Departamento D

* Imágenes ilustrativas sujetas a cambio.

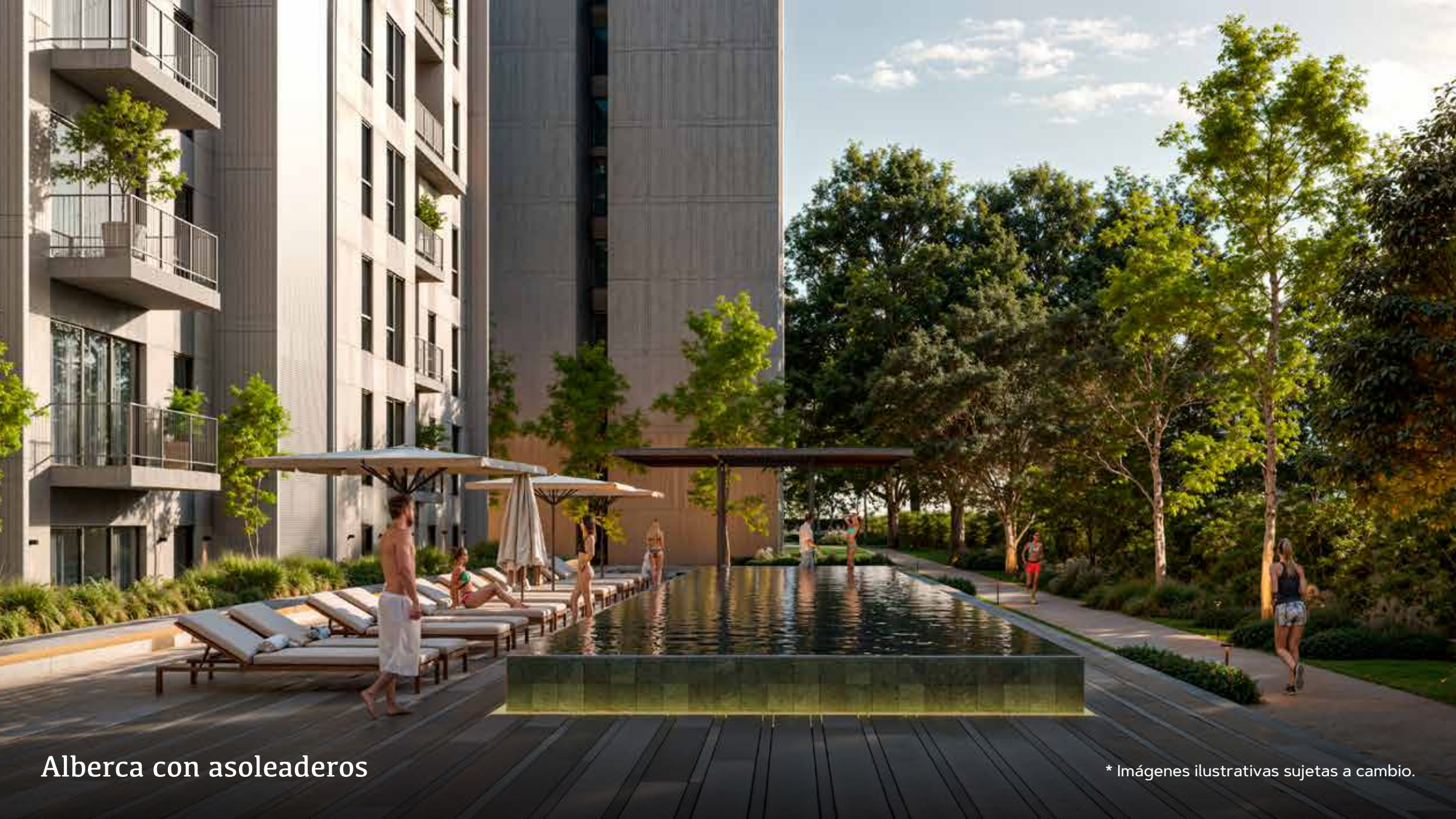


Andadores

* Imágenes ilustrativas sujetas a cambio.

Sé uno con la naturaleza

Es momento de vivir, de disfrutar cada instante, momento de ser uno con el mundo, con la gente y con la ciudad, de unirnos y aspirar profundo, porque respirar aire puro es un lujo que no todos se pueden dar.



Alberca con asoleaderos

* Imágenes ilustrativas sujetas a cambio.



Vista aérea del proyecto

* Imágenes ilustrativas sujetas a cambio.



entrebosques

VIVE EN EQUILIBRIO

Amenidades














Alberca con asoleaderos

* Imágenes ilustrativas sujetas a cambio.

entrebosques es un lugar rico en espacios para las relaciones humanas, un polo de desarrollo sustentable e inteligente.

Atractivos complementarios

-  Terraza con andadores
-  Terraza lounge pergolada
-  Área de coworking
-  Zona Kids
-  Guau! área para perros
-  Zona de fogatas nocturnas
-  Tranquila zona de lectura
-  Terrazas con asadores
-  Círculo de Yoga
-  Gimnasio
-  Terrazas panorámicas



Entrebosques etapa II

* Imágenes ilustrativas sujetas a cambio.



Zona Kids



Gimnasio



Terraza con andadores



Alberca



Circulo de Yoga



Guau! área para perros



Area de Coworking



Terrazas panorámicas



Zona de lectura



Zona de fogatas nocturnas

Departamentos

Prototipos



Departamentos para todos los gustos y estilos

Vive **entrebosques**, una comunidad inteligente en donde podrás elegir entre estudios y departamentos de una, dos o tres recámaras con espacios desde 38.97m² hasta 130m² prácticos y funcionales para brindarte un estilo de vida único.

Departamentos construidos con gran atención al detalle y una cuidadosa selección de materiales en las tres modernas torres con vistas espectaculares.



Penthouse tipo A

* Imágenes ilustrativas sujetas a cambio.



Departamento A

* Imágenes ilustrativas sujetas a cambio.



Departamento C

* Imágenes ilustrativas sujetas a cambio.

Departamento A

46m²

- 1 Habitación con closet
- 1 Baño completo
- Estancia - Comedor
- Cocineta
- Área de lavado
- 1 Cajón de estacionamiento



* Plano ilustrativo, puede tener variaciones. El amueblado no está incluido.

Departamento B

65m²

- 1 Recámara principal con baño y vestidor
- 1 Recámara adicional con baño y closet
- Cocina - Barra - Comedor
- Estancia
- Balcón
- Área de lavado
- 2 Cajones de estacionamiento



* Plano ilustrativo, puede tener variaciones. El amueblado no está incluido.

Departamento C

70m²

- Recámara principal con baño y vestidor
- Recámara adicional con baño y vestidor
- Cocina - Barra - Comedor
- Estancia
- Balcón
- Área de lavado
- 2 Cajones de estacionamiento



* Plano ilustrativo, puede tener variaciones. El amueblado no está incluido.

Departamento D

68m²

- Recámara principal con baño y vestidor
- Recámara adicional con baño y closet
- Cocina - Barra - Comedor
- Estancia
- Balcón
- Área de lavado
- 2 Cajones de estacionamiento



* Plano ilustrativo, puede tener variaciones. El amueblado no está incluido.

Departamento E

73m²

- Recámara principal con baño y vestidor
- Recámara adicional con baño y vestidor
- Cocina - Barra - Comedor
- Estancia
- Balcón
- Área de lavado
- 2 Cajones de estacionamiento



* Plano ilustrativo, puede tener variaciones. El amueblado no está incluido.

Departamento F

74m²

- Recámara principal con baño y closet
- Recámara adicional
- Estudio / TV
- 1 Baño completo
- Cocina - Barra - Comedor
- Estancia
- Balcón
- Area de lavado
- 2 Cajones de estacionamiento



* Plano ilustrativo, puede tener variaciones. El amueblado no está incluido.

Departamento G

76m²

- Recámara principal con baño y closet
- Recámara adicional
- Estudio / TV
- 1 Baño completo
- Cocina - Barra - Comedor
- Estancia
- Balcón
- Area de lavado
- 2 Cajones de estacionamiento



* Plano ilustrativo, puede tener variaciones. El amueblado no está incluido.

Penthouse tipo A

92.59m²

- 1 Recámara principal con baño y vestidor
- 1 Recámara adicional con baño y closet
- Estancia - comedor a doble altura
- Terraza
- Cocina
- Área de lavado
- 2 Cajones de estacionamiento



Planta Alta



Planta Baja

* Plano ilustrativo, puede tener variaciones. El amueblado no está incluido.

Penthouse tipo B

118.2m²

- 1 Recámara principal con baño y vestidor
- 1 Recámara adicional con baño y closet
- Estancia - comedor a doble altura
- Terraza
- Cocina
- Área de lavado
- 2 Cajones de estacionamiento



* Plano ilustrativo, puede tener variaciones. El amueblado no está incluido.

Penthouse tipo C

85.22m²

- 1 Recámara principal con baño y vestidor
- Estancia - comedor a doble altura
- Terraza
- Cocina
- Medio baño
- Área de lavado
- 1 Cajón de estacionamiento



Planta Alta



Planta Baja

* Plano ilustrativo, puede tener variaciones. El amueblado no está incluido.

DESARROLLADO POR:



Una empresa mexicana especializada en la construcción y comercialización de viviendas y otros inmuebles patrimoniales con más de veinte años de experiencia y que ha desarrollado más de noventa mil viviendas.

PROYECTADO POR:



Organización enfocada en el desarrollo de soluciones integrales habitacionales para hacer de nuestras ciudades y edificios lugares mas sanos, mas verdes y mas ricos cultural y economicamente.

COMERCIALIZADO POR:



Especialistas en diseño de estrategias comerciales inmobiliarias, únicos con más de 25 años de experiencia, enfocados obtener el mayor desempeño con la implementación de modelos para la toma de decisiones.

SUPERVISADO POR:



Empresa mexicana enfocada en servicios de Consultoría, Gerencia, Supervisión y Dirección Integral de Proyectos Inmobiliarios, dedicada a la generación de valor durante las diversas etapas del proyecto.

DISEÑADO POR:



Despacho de arquitectura creador de diversos proyectos inmobiliarios icónicos en México; somos el vínculo entre usuario y contexto que promueve el avance cultural, técnico



entrebosques

VIVE EN EQUILIBRIO